

GO AFRICA IT SERVICES

TRANSFORMATION DIGITALE & INGENIERIE LOGICIELLE

INFRASTRUCTURES RÉSEAUX ET STOCKAGE

CYBERSÉCURITÉ & GOUVERNANCE IT

SÉCURITÉ ÉLECTRONIQUE ET INCENDIE

ELECTRICITÉ ET ÉNERGIES RENOUVELABLES

FOURNITURE & INTÉGRATION D'ÉQUIPEMENTS

FORMATION & CERTIFICATION PROFESSIONNELLE



TABLE DE MATIERES

Mot de la Direction 02

Vision, Misions & Objectif 03

Nos engagements 04

Domaines d'intervention 06

Méthodologie de travail 14

Partenaires 15

Ils nous font confiance 16

MOT DE LA DIRECTION

La crise sanitaire de 2020 a été un choc mondial. Elle a mis à nu les fragilités systémiques de nombreuses entreprises, en particulier sur notre continent. Ruptures d'activité, télétravail non maîtrisé, explosion de la cybercriminalité : cette période a rappelé une vérité essentielle, la survie des organisations dépend désormais de leur capacité à être résilientes, agiles et bien outillées technologiquement.

Aujourd'hui, les défis n'ont fait que s'intensifier :

- Les cybermenaces se font plus sophistiquées,
- La dépendance au numérique est devenue vitale,

Et l'Afrique est en pleine ébullition : grands projets d'infrastructure, bancarisation massive, digitalisation des services publics, industrialisation...

Mais trop peu d'organisations sont réellement prêtes.

C'est précisément pour répondre à cette urgence que **GO AFRICA SARL** est née.

Nous avons réuni des experts chevronnés, ayant évolué dans de grands groupes multinationaux, pour créer une force locale capable de fournir des solutions IT stratégiques, sécurisées et adaptées au contexte africain.

Notre mission ?

Accompagner les institutions, les banques, les entreprises et les gouvernements à bâtir des systèmes d'information robustes, conformes aux normes internationales, et capables de résister aux crises.

Nous sommes fiers de compter parmi nos partenaires des leaders mondiaux tels que Microsoft, Cisco, Fortinet, Kaspersky et Lenovo, et d'avoir gagné la confiance de clients tels que BANGE Bank Cameroun, UBA, CFAO, First Trust, et bien d'autres.

GO AFRICA SARL, c'est la promesse d'un accompagnement de haut niveau, par des Africains, pour l'Afrique.

Rejoignez-nous.

Ensemble, faisons de la souveraineté technologique africaine une réalité, et bâtissons des entreprises durables, sécurisées et visionnaires.

VISION, MISSION & OBJECTIF

NOTRE VISION

Faire de la technologie un levier de résilience, de compétitivité et de souveraineté pour les entreprises africaines.

Nous mettons les meilleures pratiques et les solutions les plus fiables au service de la performance et de la sécurité de nos clients.

NOS MISSIONS

- Accompagner la transformation numérique des entreprises africaines en tenant compte de leurs réalités opérationnelles et stratégiques.
- Concevoir et déployer des solutions à forte valeur ajoutée, orientées résultats, sécurité et continuité de service.
- Permettre aux dirigeants et équipes de se recentrer sur leur cœur de métier en externalisant avec confiance leurs besoins IT et infrastructure.
- Renforcer la résilience technologique des entreprises par des solutions durables, interconnectées, et conformes aux standards internationaux.
- Équiper les décideurs d'outils d'aide à la décision pour piloter efficacement leur croissance dans un environnement en mutation rapide.

NOTRE OBJECTIF

Devenir le partenaire technologique n°1 pour les entreprises africaines, en matière d'innovation, de cybersécurité et de performance, à horizon 10 ans.



NOS ENGAGEMENTS

Chez **GO AFRICA SARL**, nous croyons que la technologie doit inspirer confiance, performance et pérennité. C'est pourquoi nous nous engageons, à chaque mission, à vous offrir bien plus qu'un service : un partenariat stratégique et durable.

1. Engagement de sécurité & confidentialité

Nous appliquons les standards internationaux les plus exigeants (ISO 27001, NIST, PCI DSS, etc ...) pour garantir l'intégrité, la disponibilité et la confidentialité de vos données et systèmes.

Chaque projet est soumis à des protocoles rigoureux de sécurisation, adaptés à vos enjeux métier.

2. Qualité des prestations

Nos livrables sont le fruit d'une méthodologie éprouvée, combinant rigueur technique, innovation et suivi qualité continu.

Chaque solution est conçue pour être fiable, évolutive et performante, quelles que soient vos contraintes.

3. Expertise de haut niveau

Nos équipes sont composées de consultants et d'ingénieurs ayant acquis leur expérience au sein de grands groupes internationaux et d'environnements critiques.

Vous bénéficiez d'une expertise pointue, doublée d'une parfaite maîtrise du contexte africain.



4. Réactivité & proximité

Nous plaçons la disponibilité et la rapidité d'intervention au cœur de notre démarche. Nos équipes vous accompagnent en temps réel, avec un interlocuteur dédié à chaque étape du projet.

5. Solutions sur mesure & adaptées au contexte africain

Chaque organisation a ses réalités. Nous vous proposons des solutions ajustées à vos infrastructures, vos ressources, vos ambitions, et compatibles avec les réalités économiques du continent.

6. Résultats mesurables & amélioration continue

Nous vous aidons à mesurer l'impact de chaque action sur votre productivité, votre sécurité et vos résultats opérationnels. Notre accompagnement ne s'arrête pas au déploiement : nous évoluons avec vous.

DOMAINES D'INTERVENTION





Transformation Digitale & Ingénierie Logicielle

Nous accompagnons les organisations dans la modernisation de leurs opérations à travers des solutions logicielles sur mesure, robustes, sécurisées et évolutives.

Notre objectif : vous aider à gagner en efficacité, en réactivité et en maîtrise, tout en anticipant les mutations de votre secteur.

• Digitalisation des processus métiers

Nous analysons vos processus internes (gestion commerciale, RH, production, logistique, etc.) pour les digitaliser et les automatiser à l'aide d'outils adaptés, réduisant ainsi les délais, les coûts et les risques d'erreur.



• Intégration de solutions métiers (ERP, CRM, E-commerce)

Nous déployons et personnalisons des outils puissants comme les ERP (gestion intégrée), les CRM (gestion de la relation client) ou les plateformes e-commerce, pour automatiser et piloter vos activités.



• Développement d'applications web, mobiles et SaaS

Nous concevons des solutions digitales sur mesure, accessibles en ligne ou via applications mobiles, pour répondre à des besoins métiers spécifiques : plateformes collaboratives, portails clients, gestion de projets, etc.



• Automatisation & outils collaboratifs

Nous mettons en place des outils de gestion collaborative (messagerie, partage documentaire, intranet, automatisation de tâches) pour fluidifier la communication interne et optimiser la gestion du travail à distance.





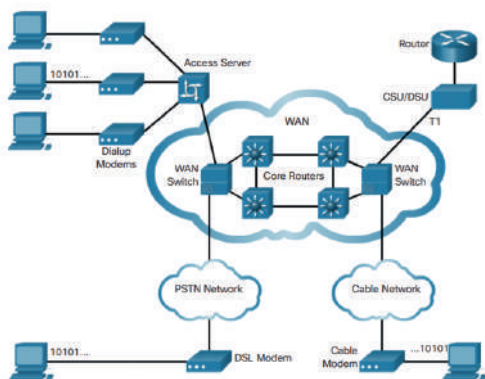
Infrastructure Réseau & Cloud

Une infrastructure performante et sécurisée est le socle de toute organisation numérique résiliente. C'est ainsi que nous concevons, déployons et maintenons des architectures réseau et cloud robustes, capables de supporter vos opérations critiques, quel que soit votre niveau de maturité technologique.

Nos solutions garantissent une connectivité fiable, une haute disponibilité des services et une sécurité renforcée, tout en facilitant la scalabilité et l'optimisation des coûts.

- Conception, déploiement et sécurisation d'architectures LAN/ WAN/ Wi-Fi

Des réseaux sur mesure (locaux, multisites, hybrides) sont mis en place pour assurer une communication fluide, rapide et sécurisée au sein de l'entreprise. Chaque déploiement suit des standards rigoureux, en tenant compte des spécificités opérationnelles.



- Hébergement de services critiques

Les services sensibles (applicatifs métiers, bases de données, ERP, RH, etc.) sont hébergés dans des environnements haute disponibilité, bénéficiant de mécanismes de sauvegarde, de chiffrement et de redondance pour assurer la continuité d'activité.



- Virtualisation, cloud privé/public

La migration vers le cloud se fait de manière progressive et sécurisée, avec des choix adaptés entre solutions privées, publiques ou hybrides. Les environnements sont optimisés pour la flexibilité, la réduction des coûts et la haute disponibilité.



- Solutions d'infogérance & supervision temps réel

La gestion quotidienne des systèmes est assurée via un centre de supervision dédié, avec un suivi en temps réel des performances, de la sécurité et de la disponibilité. Les interventions proactives évitent les pannes et optimisent l'efficacité des équipes IT internes.





Cybersécurité & Gouvernance IT

La cybersécurité n'est plus un choix, c'est un pilier de survie et de croissance.

Dans un contexte où les attaques numériques gagnent en fréquence et en complexité, la protection des données, la continuité d'activité et la conformité réglementaire deviennent des priorités absolues pour toute organisation sérieuse. Nous vous proposons une approche intégrée de la sécurité informatique, combinant expertise, outils de pointe et alignement sur les standards internationaux.

- Audit de sécurité, tests d'intrusion, évaluation de vulnérabilités

Évaluer l'état réel de votre sécurité permet de ne plus naviguer à l'aveugle. Ces services détectent vos failles techniques et organisationnelles, simulent des attaques réelles et priorisent les actions correctives.



- Intégration de firewalls, antivirus, systèmes de détection d'intrusion

Protéger les accès et les données sensibles passe par l'intégration de solutions éprouvées : pare-feux nouvelle génération, systèmes de détection d'intrusion, antivirus centralisés, filtrage et segmentation réseau.



- Élaboration de PSSI, PCA/PRA, conformité ISO 27001, NIST

Une gouvernance claire et normée est essentielle pour piloter la sécurité dans la durée. Qu'il s'agisse de politiques internes, de plans de continuité ou de conformité réglementaire, nous aidons à structurer vos dispositifs selon les meilleures pratiques internationales.



- Mise en place de SOC, sensibilisation et renforcement des équipes internes

La meilleure technologie ne suffit pas sans des équipes préparées. Qu'il s'agisse de mettre en place un centre de supervision de sécurité (SOC) ou de renforcer les réflexes de vos collaborateurs, nous vous aidons à bâtir une culture cyber solide.





Sécurité Électronique & Incendie

La protection des infrastructures physiques, des personnes et des actifs sensibles est aujourd'hui un enjeu de continuité opérationnelle, de conformité réglementaire et de responsabilité sociale. Nous concevons et déployons des systèmes de sécurité intégrés, intelligents et évolutifs, adaptés aux environnements professionnels, industriels et institutionnels.

• Contrôle d'accès physique & logique

L'accès aux bâtiments, zones sensibles et systèmes d'information est encadré grâce à des dispositifs basés sur la biométrie, les badges RFID ou les codes sécurisés. L'objectif : garantir que seules les bonnes personnes accèdent aux bons endroits.



• Vidéosurveillance CCTV & supervision multisites

Des caméras IP haute définition, connectées à des plateformes de supervision centralisée, permettent une surveillance en temps réel des sites, y compris à distance. Les solutions sont adaptées aux environnements bancaires, industriels ou publics.



• Tracking GPS et géolocalisation de flottes

Les véhicules, équipements ou marchandises mobiles sont suivis en temps réel grâce à des solutions de géolocalisation intégrées. Les alertes, rapports et historiques permettent un pilotage optimisé des flottes.



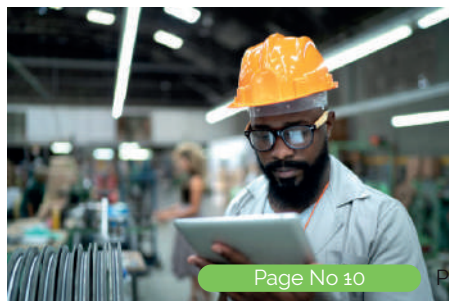
• Détection et alarme incendie

Des systèmes fiables de détection précoce et d'alerte incendie sont installés selon les normes en vigueur, avec possibilité de couplage à des dispositifs d'extinction automatique et de coupure d'urgence.



• Maintenance préventive et téléassistance

Une surveillance continue de l'état des dispositifs permet d'anticiper les défaillances. L'assistance technique à distance assure des interventions rapides, sans immobilisation prolongée des équipements.





Électricité & Énergies Renouvelables

L'accès à une énergie stable, fiable et sécurisée est un facteur clé de performance pour toute entreprise moderne.

GO AFRICA SARL conçoit et déploie des solutions électriques et énergétiques adaptées aux environnements critiques, industriels, bancaires ou isolés, en combinant maîtrise technique, conformité réglementaire et durabilité.

• Études et installations électriques industrielles

Chaque projet débute par une analyse complète des besoins énergétiques et des contraintes techniques du site. Nos ingénieurs assurent la conception, la mise aux normes et l'exécution des installations basse et moyenne tension.



• Groupes électrogènes, onduleurs et systèmes de secours

Des dispositifs de secours sont intégrés pour garantir la continuité d'activité en cas de coupure. La solution peut inclure des groupes électrogènes, des onduleurs (UPS) et des commutateurs automatiques.



• Solutions solaires autonomes ou hybrides

Des systèmes photovoltaïques sont proposés pour les sites isolés ou en complément du réseau. Le dimensionnement est réalisé selon la consommation réelle, avec ou sans stockage par batteries.



• Sécurisation énergétique pour sites critiques

Les infrastructures sensibles (data centers, hôpitaux, banques, etc.) sont protégées par des dispositifs de redondance, de surveillance en temps réel et de basculement automatique. L'objectif est de garantir la disponibilité 24/7 des installations vitales.





Fourniture & Intégration d'Équipements

Un système performant repose autant sur la qualité de l'infrastructure logicielle que sur la fiabilité du matériel.

Nous vous accompagnons dans le choix, la fourniture, l'intégration et la mise en service de vos équipements IT, réseau, sécurité, énergie et environnement, avec une garantie de compatibilité, de disponibilité et de durabilité.

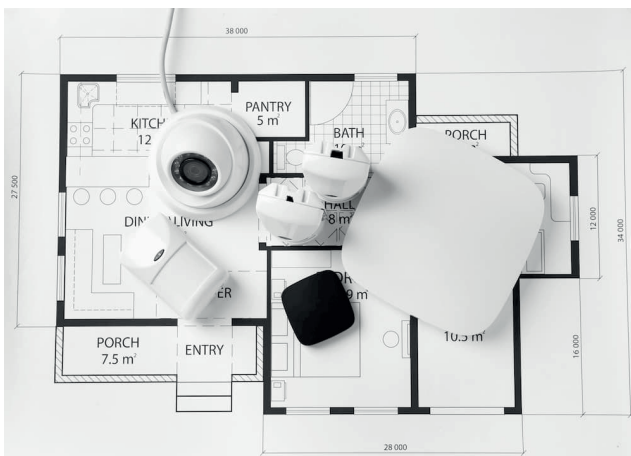
• Matériel informatique (PC, serveurs, périphériques)

Des équipements professionnels sont sélectionnés selon vos usages métiers : postes de travail, serveurs physiques, imprimantes, scanners, onduleurs. Chaque matériel est configuré et intégré dans votre environnement technique.



• Matériel de sécurité (caméras, biométrie, badgeuse)

Pour la protection des biens et des personnes, nous intégrons des systèmes fiables de surveillance et de contrôle d'accès : caméras IP, enregistreurs, systèmes biométriques, lecteurs de badge.



• Équipements réseaux (switch, routeur, firewall)

Les infrastructures réseau sont complétées par des équipements certifiés : switches administrables, routeurs sécurisés, firewalls nouvelle génération. L'ensemble est dimensionné pour supporter vos charges actuelles et futures.



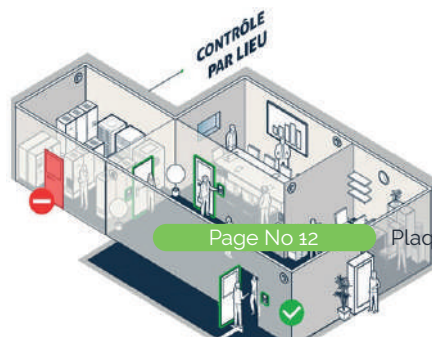
• Kits solaires, équipements froid & climatisation

En complément des solutions énergétiques, nous proposons des équipements adaptés à vos besoins spécifiques : panneaux solaires, batteries, climatiseurs industriels, chambres froides, groupes frigorifiques.



• Solutions clés en main et intégration totale

Au-delà de la simple fourniture, nous assurons l'intégration complète de vos équipements, leur mise en service, leur interconnexion avec vos systèmes existants et la formation de vos équipes si nécessaire.





Formation & Certification Professionnelle

GO AFRICA SARL vous aide à renforcer l'expertise de vos équipes grâce à des programmes de formation structurés, certifiants et adaptés à vos enjeux métiers.

Qu'il s'agisse de renforcer la sécurité, de structurer la gouvernance IT ou de piloter des projets complexes, nos formations contribuent à faire de vos collaborateurs de véritables leviers de transformation.

- Formations certifiantes : ITIL, ISO 27001, CEH, CISSP, PMP, etc.

Nous proposons des parcours certifiants reconnus internationalement dans les domaines de la gestion des services IT, de la cybersécurité, de la gouvernance et du management de projets.

Les contenus sont mis à jour selon les référentiels officiels (PeopleCert, ISACA, EC-Council, PMI, ...).



- Ateliers pratiques et accompagnement à la certification

L'approche pédagogique repose sur des cas concrets, des exercices pratiques, des simulations d'audit ou de crise, et un coaching personnalisé jusqu'à l'obtention de la certification.

Nos formateurs sont des experts certifiés, avec une forte expérience de terrain.



- Programmes spécialisés pour DSI, responsables sécurité, gestionnaires IT

Des formations ciblées sont conçues sur mesure pour les fonctions clés de l'entreprise. Ces programmes intègrent des mises en situation, des retours d'expérience sectoriels et des modules de pilotage stratégique IT.



MÉTHODOLOGIE DE TRAVAIL

GO AFRICA SARL privilégie une approche structurée, collaborative et orientée résultats, qui permet à chaque client de bénéficier d'un accompagnement rigoureux, adapté à ses enjeux métier, ses contraintes opérationnelles et ses objectifs stratégiques.

Notre méthode repose sur 4 grandes étapes clés, chacune pensée pour garantir la qualité, la sécurité et la durabilité des solutions déployées :

1. Analyse & Diagnostic

Chaque mission débute par une phase d'écoute active, de collecte d'informations et d'analyse approfondie de l'existant (infrastructure, organisation, risques, besoins réels). L'objectif de cette étape est de comprendre les enjeux spécifiques du client et établir un état des lieux technique et fonctionnel.

2. Conception & Co-construction

Les solutions sont conçues sur mesure, en concertation avec vos équipes, selon vos priorités et vos réalités métiers. Nous définissons ensemble l'architecture cible, les scénarios d'intégration, le plan de migration ou de déploiement. Dans le but de construire des solutions réalistes, efficaces et évolutives.

3. Déploiement & Intégration

Les équipes techniques entrent en action pour déployer, configurer, sécuriser et mettre en production les solutions retenues. Le travail est mené avec méthode, dans le respect des délais, des normes de qualité et des exigences de sécurité. Avec pour optique de garantir un déploiement sans interruption majeure, sécurisé et contrôlé.

3. Accompagnement, Support & Amélioration Continue

Une fois la solution en place, nous restons présents pour vous accompagner dans l'appropriation, la maintenance, l'optimisation continue et la montée en compétence de vos équipes. Afin d'assurer la pérennité, l'autonomie et la montée en maturité de votre organisation.

NOS PARTENAIRES

Parce que la qualité de nos services repose aussi sur la fiabilité des technologies que nous intégrons, **GO AFRICA SARL** s'appuie sur un réseau de partenaires technologiques de premier plan.

Ces alliances stratégiques nous permettent d'offrir à nos clients des solutions robustes, certifiées, évolutives et sécurisées, dans tous les domaines clés de l'informatique, de la cybersécurité, des infrastructures et de l'énergie.

The Kaspersky logo, featuring the word "kaspersky" in a green, lowercase, sans-serif font.The Fortinet logo, featuring the word "FORTINET" in a bold, black, uppercase, sans-serif font, with a red square icon containing a white grid pattern to the left.The Microsoft logo, featuring the four-colored square icon (red, green, blue, yellow) to the left of the word "Microsoft" in a black, sans-serif font.The Cisco logo, featuring the word "CISCO" in a blue, uppercase, sans-serif font, with a stylized blue bridge icon above it.The Lenovo logo, featuring the word "Lenovo" in a white, sans-serif font, centered within a red rectangular background.The Dell logo, featuring the word "DELL" in a blue, uppercase, sans-serif font, centered within a blue circular background.The HP logo, featuring the letters "hp" in a white, lowercase, sans-serif font, centered within a blue circular background.The PECB logo, featuring the letters "PECB" in a red, uppercase, sans-serif font, with a stylized red and white grid pattern to the left.The EC-Council logo, featuring the words "EC-Council" in a red, uppercase, sans-serif font.The PeopleCert logo, featuring the word "PeopleCert" in a black, sans-serif font, with "All talents, certified." in a smaller, black, sans-serif font below it.The ISACA logo, featuring a stylized blue and green icon consisting of three interlocking loops.The ISACA logo, featuring the word "ISACA" in a blue, uppercase, sans-serif font, with a registered trademark symbol (®) to the right.The Project Management Institute logo, featuring a stylized blue and orange icon consisting of three interlocking loops, followed by the words "Project Management Institute" in a black, sans-serif font.

ILS NOUS FONT CONFIANCE




**BANGE BANK
CAMEROUN**
La Banque de tous






Contacts

 699 442 033
677 906 648

  goafrica.io

 contacts@go-africa.io
jndoho@go-africa.io

 go-africa.io

 Douala - Sable Bonamoussadi,
face Hotel Serena.